



ОХРАНА ТРУДА И БЕЗОПАСНОСТЬ ПРИ СВАРКЕ



(+90) 444 93 53
magmaweld.com
info@magmaweld.com

 (+90) 538 927 12 62

КОРПОРАЦИЯ

Magmaweld ведущий и надёжный бренд в области сварки. С момента основания в 1957 году компания играет ведущую роль в развитии турецкой сварочной промышленности, завоевав прочную репутацию благодаря широкому и постоянно совершенствующемуся ассортименту продукции.

Отвечая на потребности современного промышленного мира, Magmaweld расширила производственные возможности, включив изготовление проволоки MIG/MAG и TIG, порошковых проволок, а также флюсов для дуговой сварки под флюсом. В 1971 году компания начала производство сварочных аппаратов, а позднее роботизированных сварочных решений, заключив стратегическое партнёрство с Panasonic в 1998 году.

В 2000 году компания централизовала НИОКР, производство и логистику на современном предприятии в Манисе (Турция). Этот шаг значительно повысил уровень эффективности, инновационности и качества. Благодаря этому Magmaweld укрепила свои позиции на мировом рынке и стала международно признанным брендом. Название Magmaweld отражает сходство между расплавленной магмой в недрах Земли и сварочной ванной.

Сегодня Magmaweld имеет локальные производственные и сбытовые организации в **6 странах на 3 континентах** и экспортирует продукцию более чем в **75 стран** мира.

С верностью своему принципу **“Non-Stop Welding”**, компания Magmaweld обеспечивает промышленность высококачественной продукцией, передовыми технологиями и инженерными решениями, гарантируя надёжные и непрерывные сварочные процессы по всему миру.



Заводы по производству сварочных материалов
Организованная промышленная зона, 2-й участок, Маниса, Турция



Завод по производству сварочных аппаратов и систем автоматизации
Организованная промышленная зона, 5-й участок, Маниса, Турция



Завод по производству сварочных материалов
Санкт-Петербург, Петергоф, улица Новые Заводы, здание 56, корпус 5, блок 1, Россия

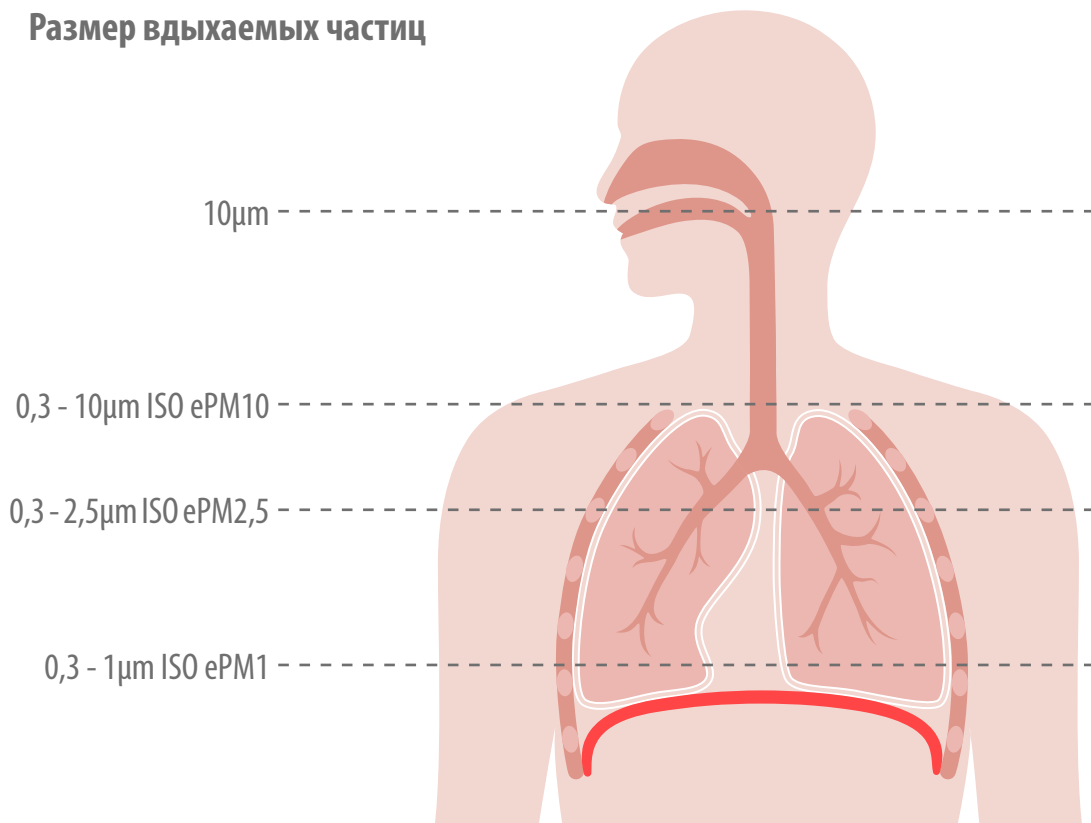
| | |
|--|-----------|
| ВЛИЯНИЕ СВАРОЧНЫХ ДЫМОВ И МЕРЫ БЕЗОПАСНОСТИ | 6 |
| СИСТЕМЫ УДАЛЕНИЯ И ФИЛЬТРАЦИИ СВАРОЧНЫХ ДЫМОВ (DEFS) | |
| DFS 1M, DFS 2M, DFS 1MK, DFS 2MK | 8 |
| DFS 1S, DFS 2S, DFS 1SK, DFS 2SK | 10 |
| DFS MP | 12 |
| DES MS, DES SS | 13 |
| DFM 1000, DFM 1250, DFM 1500 | 14 |
| | |
| ПРОДУКЦИЯ ДЛЯ МАСТЕРСКИХ | |
| СТОЛ ДЛЯ ШЛИФОВАНИЯ СВАРОЧНЫХ ИЗДЕЛИЙ | 16 |
| | |
| ВЛИЯНИЕ СВАРОЧНОГО ИЗЛУЧЕНИЯ НА ГЛАЗА И МЕРЫ БЕЗОПАСНОСТИ | 18 |
| СВАРОЧНЫЕ МАСКИ | |
| MKM 726S | 20 |
| MKM 636MA | 22 |
| MKM 626S | 24 |
| | |
| ВЛИЯНИЕ СВАРОЧНЫХ ЛУЧЕЙ НА ТЕЛО И МЕРЫ БЕЗОПАСНОСТИ | 28 |
| СВАРОЧНЫЕ ПЕРЧАТКИ | |
| TIG B200 | 29 |
| MIG 300 | 30 |



ВЛИЯНИЕ СВАРОЧНЫХ ДЫМОВ И МЕРЫ БЕЗОПАСНОСТИ

Системы удаления и фильтрации сварочных дымов играют важнейшую роль в обеспечении охраны труда и техники безопасности. Эффективность таких систем определяется установленными техническими стандартами и требованиями к производительности, что гарантирует соблюдение предельно допустимых концентраций загрязняющих веществ и поддержание безопасной и контролируемой рабочей среды.

Размер вдыхаемых частиц



Сварочные дымы содержат вредные оксиды металлов, размеры частиц которых обычно варьируются от 0,01 до 1 микрометра (μm).

При вдыхании эти мельчайшие частицы глубоко проникают в лёгкие и достигают альвеол.

В 2018 году Международное агентство по изучению рака (**IARC**) классифицировало сварочные дымы и ультрафиолетовое (УФ) излучение, возникающее при сварке, как канцерогены группы 1.

Сварочные дымы, образующиеся в процессе сварки, состоят из газов и частиц оксидов металлов, возникающих при плавлении металлов, и представляют серьёзную угрозу для здоровья. Вдыхание этих дымов рабочими может привести к тяжёлым заболеваниям и, в некоторых случаях, к летальному исходу.

Примеры опасных металлов и газов:

ХРОМ (VI)

КАДМИЙ

НИКЕЛЬ

**ОКСИД
УГЛЕРОДА (CO)**

ОЗОН

БЕРИЛЛИЙ



ВЛИЯНИЕ СВАРОЧНЫХ ДЫМОВ И МЕРЫ БЕЗОПАСНОСТИ

Системы фильтрации сварочных дымов обеспечивают безопасную и здоровую рабочую среду для сварщиков, удаляя более 99% образующихся сварочных дымов.

| Фильтры для сварочных дымов | | | Производительность фильтров в соответствии с EN 779:2012 | |
|-----------------------------|--------------|---------------|--|--|
| Размер частиц | Группа | Фильтры | Средний коэффициент улавливания (A_m) % для стандартной пыли | Средняя эффективность (E_m) % для пыли 0,4 мкм |
| | Класс частиц | Класс фильтра | | |
| Крупные частицы | G | G3 | $80 < A_m < 90$ | - |
| | | G4 | $90 < A_m$ | - |
| Мелкие частицы | F | F7 | - | $80 < E_m < 90$ |
| | | F8 | - | $90 < E_m < 95$ |
| | | F9 | - | $95 < E_m$ |

| Фильтры для сварочных дымов | | | Производительность фильтров в соответствии с EN 1822:2011 | |
|-----------------------------|---------------|---------------|---|-------------------|
| Группа фильтров | Группа | Фильтры | Размер частиц (пыль) | Эффективность (%) |
| | | | Группа фильтров | HEPA |
| E11 | 0.1 - 0.3 мкм | $95 <$ | | |
| E12 | 0.1 - 0.3 мкм | $99.5 <$ | | |
| HEPA | H13 | 0.1 - 0.3 мкм | | $99.95 <$ |
| | H14 | 0.1 - 0.3 мкм | | $99.995 <$ |

Разработано в соответствии со стандартом EN ISO 21904-1.



E12-H13



F9

СИСТЕМЫ УДАЛЕНИЯ И ФИЛЬТРАЦИИ СВАРОЧНЫХ ДЫМОВ (DEFS)

DFS 1M, DFS 2M
DFS 1MK, DFS 2MK

Мобильные Модели



Однорукавная
модель
DFS 1M

Двурюкавная
модель
DFS 2M

- Работает от трёхфазной сети 380 В, 50/60 Гц
- Оснащена предварительным фильтром класса G3 и основным фильтром класса F9
- Перфорированная металлическая сетка эффективно предотвращает возгорание искр
- Индикатор замены фильтра обеспечивает своевременное техническое обслуживание
- Контроль фазировки гарантирует безопасную работу
- В комплект входит сетевой кабель длиной 3 м
- Опциональные вытяжные рукава доступны длиной 2 м, 3 м и 4 м
- Дополнительное освещение для улучшенной видимости
- Угольный фильтр для сварки алюминия и нержавеющей стали (только модели МК)
- Опциональные фильтры E12 и H13 для повышенной эффективности фильтрации

СИСТЕМЫ УДАЛЕНИЯ И ФИЛЬТРАЦИИ СВАРОЧНЫХ ДЫМОВ (DEFS)



DFS 1M

DFS 2M

DFS 1MK

DFS 2MK

| | DFS 1M | DFS 2M |
|--|----------------------------|---------------------|
| | DFS 1MK | DFS 2MK |
| Напряжение питания | 380 В ~ 50/60 Гц | 380 В ~ 50/60 Гц |
| Эффективность фильтрации | > 99% | > 99% |
| Мощность двигателя | 1,1 кВт / 1,5 кВт (мод. К) | 1,5 кВт |
| Производительность всасывания | 2250 м³/ч | 1650 м³/ч |
| Производительность всасывания (мод. К) | 2100 м³/ч | 1350 м³/ч |
| Уровень шума | 72 дБ(А) | 72 дБ(А) |
| Габаритные размеры (Ш × Г × В) | 650 x 750 x 1050 мм | 650 x 750 x 1050 мм |
| Габаритные размеры (для мод. К) | 650 x 750 x 1200 мм | 650 x 750 x 1200 мм |
| Вес | 96 кг | 108 кг |
| Вес (для мод. К) | 115 кг | 115 кг |

Коды продукции

| | | |
|-------------------------------|------------|------------|
| DFS 1M / DFS 2M (2 м рукав) | 8411145M12 | 8411445M12 |
| DFS 1M / DFS 2M (3 м рукав) | 8411145M13 | 8411445M13 |
| DFS 1M / DFS 2M (4 м рукав) | 8411145M14 | 8411445M14 |
| DFS 1MK / DFS 2MK (2 м рукав) | 8411245M12 | 8411545M12 |
| DFS 1MK / DFS 2MK (3 м рукав) | 8411245M13 | 8411545M13 |
| DFS 1MK / DFS 2MK (4 м рукав) | 8411245M14 | 8411545M14 |

Расходные материалы и дополнительные аксессуары

| | | |
|------------------------------|------------|------------|
| Предварительный фильтр | 8490000301 | 8490000301 |
| Кассетный фильтр (F9) | 8490000105 | 8490000105 |
| Угольный фильтр (для мод. К) | 8490000200 | 8490000200 |
| Освещение 3 м (опция) | 8421000103 | 8421000103 |



СИСТЕМЫ УДАЛЕНИЯ И ФИЛЬТРАЦИИ СВАРОЧНЫХ ДЫМОВ (DEFS)

DFS 1S, DFS 2S

DFS 1SK, DFS 2SK

Стационарные Модели



Однорукавная модель
DFS 1S

Двурюкавная модель
DFS 2S

- Работает от трёхфазной сети 380 В, 50/60 Гц
- Предварительный фильтр класса G3 для улавливания крупных частиц
- Основной фильтр класса F9 обеспечивает высокую эффективность фильтрации
- Перфорированная металлическая сетка предотвращает возгорание искр
- Сигнальная лампа для своевременной замены фильтра
- Индикатор контроля фазировки для безопасной эксплуатации
- В стандартную комплектацию входит сетевой кабель длиной 3 м
- Опциональные вытяжные рукава доступны длиной 2 м, 3 м и 4 м
- Дополнительное освещение для улучшенной видимости рабочей зоны
- Угольный фильтр для удаления дымов при сварке алюминия и нержавеющей стали (только модели SK)
- Опциональные фильтры E12 и H13 для повышенной степени защиты

СИСТЕМЫ УДАЛЕНИЯ И ФИЛЬТРАЦИИ СВАРОЧНЫХ ДЫМОВ (DEFS)

Блок управления



DFS 1S

DFS 2S

DFS 1SK

DFS 2SK

| | DFS 1S DFS 1SK | DFS 2S DFS 2SK |
|--|---------------------------------|---------------------------------|
| Напряжение питания | 380 В ~ 50/60 Гц | 380 В ~ 50/60 Гц |
| Эффективность фильтрации | > 99% | > 99% |
| Мощность двигателя | 1,1 кВт / 1,5 кВт (мод. К) | 1,5 кВт |
| Производительность всасывания | 2250 м³/ч | 1650 м³/ч |
| Производительность всасывания (мод. К) | 2100 м³/ч | 1350 м³/ч |
| Уровень шума | 72 дБ(А) | 72 дБ(А) |
| Габаритные размеры (Ш × Г × В) | 655 x 755 x 935 мм | 655 x 755 x 935 мм |
| Габаритные размеры (для мод. К) | 655 x 755 x 1085 мм | 655 x 755 x 1085 мм |
| Вес | 90 кг | 90 кг |
| Вес (для мод. К) | 110 кг | 110 кг |

Коды продукции

| | | |
|-------------------------------|------------|------------|
| DFS 1S / DFS 2S (2 м рукав) | 8412145M12 | 8412445M12 |
| DFS 1S / DFS 2S (3 м рукав) | 8412145M13 | 8412445M13 |
| DFS 1S / DFS 2S (4 м рукав) | 8412145M14 | 8412445M14 |
| DFS 1SK / DFS 2SK (2 м рукав) | 8412245M12 | 8412545M12 |
| DFS 1SK / DFS 2SK (3 м рукав) | 8412245M13 | 8412545M13 |
| DFS 1SK / DFS 2SK (4 м рукав) | 8412245M14 | 8412545M14 |

Расходные материалы и дополнительные аксессуары

| | | |
|------------------------------|------------|------------|
| Предварительный фильтр | 8490000301 | 8490000301 |
| Кассетный фильтр (F9) | 8490000105 | 8490000105 |
| Угольный фильтр (для мод. К) | 8490000200 | 8490000200 |
| Освещение 3 м (опция) | 8421000303 | 8421000303 |

DFS MP

Компактные Мобильные Модели



- Работает от однофазной сети 230 В, 50/60 Гц
- Оснащён гибким вытяжным рукавом длиной 2 м
- Обеспечивает низкое энергопотребление при высокой производительности
- Улавливает сварочные дымы с эффективностью до 99% благодаря высококачественному фильтру класса F9
- Оснащён активным угольным фильтром для удаления дымов при сварке алюминия и нержавеющей стали
- Включает алюминиевую сетку-предфильтр для искрогашения и предварительной фильтрации
- Индикатор замены фильтра обеспечивает своевременное техническое обслуживание
- Интегрированный световой индикатор управления показывает рабочее состояние устройства
- Опциональные фильтры E12 и H13 доступны для повышенных требований к фильтрации

| Технические характеристики | Значение | Ед. изм. |
|--------------------------------|-----------------|----------|
| Напряжение питания (1 фаза) | 230 | В |
| Номинальная мощность | 0,575 | кВт |
| Производительность всасывания | 850 | м³/ч |
| Уровень шума | 65 | дБ(А) |
| Эффективность фильтрации | 99 | % |
| Габаритные размеры (Ш × Г × В) | 480 x 480 x 820 | мм |
| Вес | 49 | кг |
| Код продукта | 8411325M12 | |

СИСТЕМЫ УДАЛЕНИЯ И ФИЛЬТРАЦИИ СВАРОЧНЫХ ДЫМОВ (DEFS)

DES MS

Мобильная вентиляторная система



DES SS

Стационарная вентиляторная система



- Работает от трёхфазной сети 380 В, 50/60 Гц
- Мобильные вентиляторные системы (Mobile Fan Systems) идеально подходят для узких или замкнутых помещений
- Поставляются со стандартным всасывающим шлангом длиной 5 м
- Доступны опции выпускных шлангов длиной до 15 м
- Магнитное крепление обеспечивает гибкое позиционирование вытяжного зонта в любом удобном месте
- Стационарные вентиляторные системы (Fixed Fan Systems) предназначены для использования в нескольких сварочных постах
- Легко интегрируются в местную систему вентиляции
- Совместимы с вытяжными рукавами длиной 2 м, 3 м и 4 м для индивидуальной настройки зоны охвата
- Для моделей DES SS доступно дополнительное освещение

| | | DES MS | DES SS |
|--------------------------------|------------------------|--------------------|--------------------|
| Напряжение питания | | 380 / 50–60 Гц | 380 / 50–60 Гц |
| Мощность двигателя | | 1,1 кВт | 1,1 kW / 1,5 кВт |
| Производительность всасывания | | 2800 м³/ч | 2800 м³/ч |
| Уровень шума | | 69 дБ(А) | 69 дБ(А) |
| Габаритные размеры (Ш × Г × В) | | 650 x 500 x 250 мм | 650 x 500 x 250 мм |
| Вес | | 49 кг | 37 кг |
| Основной блок DES MS | Основной блок | 8413145M00 | - |
| | Всасывающий шланг 5 м | 8413145M45 | - |
| | Всасывающий шланг 10 м | 8413145M46 | - |
| | Всасывающий шланг 15 м | 8413145M47 | - |
| Основной блок (DES SS) | 1,1 кВт / 2 м | - | 8414145M12 |
| | 1,1 кВт / 3 м | - | 8414145M13 |
| | 1,1 кВт / 4 м | - | 8414145M14 |
| | 1,5 кВт / 2 м | - | 8414245M12 |
| | 1,5 кВт / 3 м | - | 8414245M13 |
| | 1,5 кВт / 4 м | - | 8414245M14 |

Дополнительные аксессуары

| | | |
|---------------|---|------------|
| Освещение 2 м | - | 8421000502 |
| Освещение 3 м | - | 8421000503 |
| Освещение 4 м | - | 8421000504 |



EN 60335

EN ISO 12100

EN 61000

СВАРОЧНЫЕ СТОЛЫ С СИСТЕМОЙ ФИЛЬТРАЦИИ

DFM 1000

DFM 1250

DFM 1500



Разработаны для удаления и фильтрации сварочных дымов и пыли.

Идеально подходят для обработки деталей высотой до 15 см, не превышающих размеры рабочей поверхности стола.

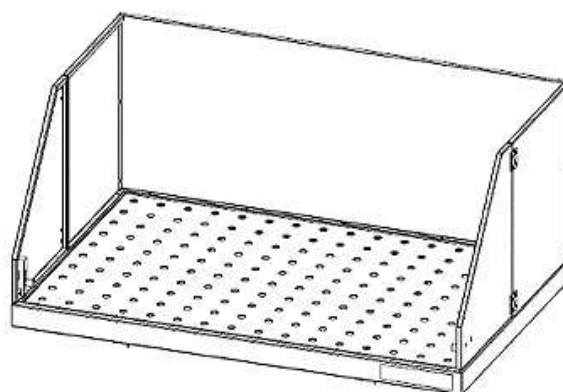
Серия DFM предлагает индивидуальные варианты размеров и защитных экранов, соответствующие требованиям различных рабочих зон.

- Работает от трёхфазной сети 380 В, 50/60 Гц
- Оснащён предварительным фильтром класса G3 и основным фильтром класса F9
- Перфорированная металлическая решётка эффективно предотвращает возгорание искр
- Сигнальная лампа замены фильтра обеспечивает своевременное техническое обслуживание
- Контроль фазировки гарантирует безопасную эксплуатацию
- В комплекте сетевая кабель длиной 3 м
- Дополнительный комплект защитных экранов для повышенной безопасности
- Опциональные фильтры E12 и H13 для усовершенствованной степени фильтрации



СИСТЕМЫ УДАЛЕНИЯ И ФИЛЬТРАЦИИ СВАРОЧНЫХ ДЫМОВ (DEFS)

| Технические характеристики | Значение | Ед. изм. |
|--------------------------------|------------------|----------|
| Напряжение питания (3 фазы) | 380 / 50–60 Гц | В |
| Номинальная мощность | 1.5 | кВт |
| Производительность всасывания | 1100 | м³/ч |
| Уровень шума | 72 | дБ(А) |
| Эффективность фильтрации | 99 | % |
| Габаритные размеры (Д × Ш × В) | 650 x 750 x 1015 | мм |
| Вес | 96 | кг |



| Код продукта | Модель | Размеры стола | Комплект экранов | Комплект прозрачных экранов |
|--------------|-----------------|---------------|------------------|-----------------------------|
| 8415245M00 | DFM 1000 | 1000 x 400 мм | 843110M400 | 843110M401 |
| | | 1000 x 650 мм | 843110M650 | 843110M651 |
| 8415345M00 | DFM 1250 | 1250 x 400 мм | 843125M400 | 843125M401 |
| | | 1250 x 650 мм | 843125M650 | 843125M651 |
| 8415445M00 | DFM 1500 | 1500 x 400 мм | 843150M400 | 843150M401 |
| | | 1500 x 650 мм | 843150M650 | 843150M651 |

Сварочно-шлифовальный стол



- Предназначен для поглощения пыли и частиц металла, образующихся при шлифовке и зачистке сварных деталей.
- Подходит для тонкой и грубой шлифовки, а также сварочных работ.

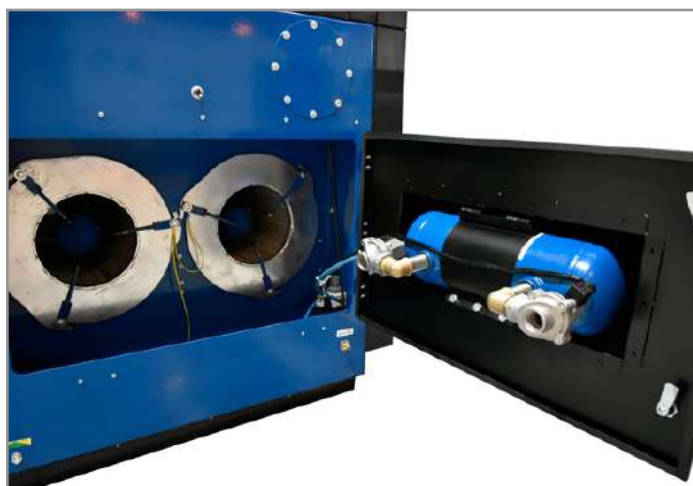
- Система нижнего всасывания улавливает дым и пыль до того, как они попадут в дыхательную зону оператора
- Прочная и надёжная конструкция обеспечивает безопасную и долговечную эксплуатацию
- Интегрированный лоток для пыли облегчает и ускоряет удаление частиц
- Эргономичный дизайн повышает комфорт оператора при длительной работе
- Трёхсторонние защитные экраны предотвращают рассеивание частиц
- Турбинная технология Plug Fan обеспечивает низкий уровень шума и высокую производительность

| Технические характеристики | Значение | Ед. изм. |
|--------------------------------|------------------|-------------------|
| Напряжение питания (3 фазы) | 380 / 50–60 Гц | В |
| Номинальная мощность | 2.2 | кВт |
| Производительность всасывания | 900 | м ³ /ч |
| Уровень шума | 75 | дБ(А) |
| Эффективность фильтрации | 99 | % |
| Габаритные размеры (Д × Ш × В) | 900 x 1500 x 900 | мм |
| Вес | 440 | кг |



- Шлифовальная камера изготовлена из композитной решётки

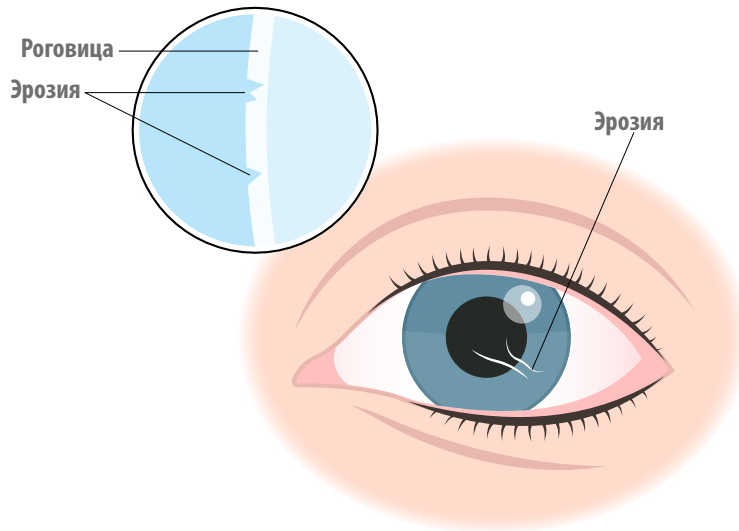
- Система очистки фильтра Jet-Pulse



- Легко очищаемый лоток для сбора частиц

ВЛИЯНИЕ СВАРОЧНОГО ИЗЛУЧЕНИЯ НА ГЛАЗА И МЕРЫ БЕЗОПАСНОСТИ

Во время сварочного процесса выделяется интенсивный видимый свет, а также ультрафиолетовое (УФ), инфракрасное (ИК) и тепловое излучение, создаваемое электрической дугой между электродом и свариваемой деталью. При отсутствии надлежащих средств защиты глаз или при их недостаточной эффективности воздействие дугового излучения может привести к серьёзным повреждениям, включая эрозию роговицы, поражение сетчатки и развитие катаракты.



Использование и правильный выбор сварочных масок имеют решающее значение для защиты глаз и лица. Стандарт EN ISO 16321-2:2021 определяет требования к материалам, конструкции, эксплуатационным характеристикам и уровню безопасности средств индивидуальной защиты, предназначенных для защиты глаз и лица при сварочных работах.

Классификация оптической защиты по стандарту EN 16321

Данный стандарт оценивает качество оптической защиты по четырём основным критериям. Каждый параметр оценивается по шкале от 1 до 3, где 1 - наивысшее качество, а 3 - наименьшее.

Чёткость изображения

Оценивает степень искажения видимого изображения и точность передачи реальной картинке через фильтр.

Рассеивание света

Определяет, насколько эффективно фильтр рассеивает проходящий свет, минимизируя блики и яркие пятна.

Равномерность затемнения

Оценивает равномерность затемнения по всей поверхности фильтра при выбранном уровне затемнения.

Угловая зависимость

Показывает, насколько стабилен уровень затемнения при просмотре под разными углами.



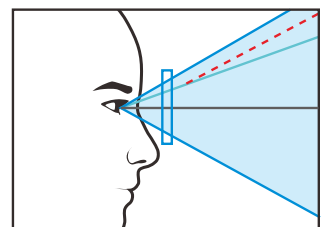
Чёткость изображения



Рассеивание света



Равномерность затемнения



Угловая зависимость

ВЛИЯНИЕ СВАРОЧНОГО ИЗЛУЧЕНИЯ НА ГЛАЗА И МЕРЫ БЕЗОПАСНОСТИ

Создание безопасных условий работы

Таблица подбора степени затемнения фильтра

| Применение | Диаметр электрода (мм) | Сварочный ток (А) | Минимальный уровень затемнения | Рекомендуемая степень затемнения |
|-----------------------------|------------------------|-------------------|--------------------------------|----------------------------------|
| Ручная дуговая сварка (ММА) | 2.5 | <60 | 8 | - |
| | 2.5 - 4 | 60 - 160 | 9 | 10 |
| | 4 - 6.4 | 160 - 250 | 10 | 12 |
| | 6.4 | 250 - 550 | 11 | 14 |
| MIG/MAG, FCAW сварка | - | <60 | 8 | - |
| | | 60 - 160 | 9 | 11 |
| | | 160 - 250 | 10 | 12 |
| | | 250 - 550 | 11 | 14 |
| TIG сварка | - | <50 | 8 | 10 |
| | | 50 - 150 | 8 | 12 |
| | | 150 - 500 | 10 | 14 |
| Углеродная резка | Лёгкая | <500 | 10 | 12 |
| | Тяжёлая | 500 - 1000 | 11 | 14 |
| Плазменная сварка | - | <20 | 6 | 6 - 8 |
| | | 20 - 100 | 8 | 10 |
| | | 100 - 400 | 10 | 12 |
| | | 400 - 800 | 11 | 14 |
| Плазменная резка | Лёгкая | <300 | 8 | 8 |
| | Средняя | 300 - 400 | 9 | 12 |
| | Тяжёлая | 400 - 800 | 10 | 14 |
| Пайка | - | - | - | 5 |
| Углеродная сварка | - | - | - | до 10 |

МКМ 726S

Сварочная маска **Magnaweld МКМ 726S** с автоматическим затемнением обеспечивает широкое поле обзора **100 x 60 мм**, предлагая превосходную видимость и надёжную защиту во время сварочных работ.

Оснащённая усовершенствованным оптическим фильтром, маска обладает высокой чувствительностью к дуговому излучению и обеспечивает надёжную защиту глаз от вредного излучения при любых условиях работы.

Класс оптической защиты: 1/1/1/2

Соответствует EN ISO 16321-2.

Поле обзора 100 x 60 мм обеспечивает отличную видимость рабочей зоны.

Высокая защита с временем переключения 1/30 000 с.

Регулировка затемнения W 4-8 / 9-13, режим шлифовки.



Настройка чувствительности и задержки через сенсорное управление.



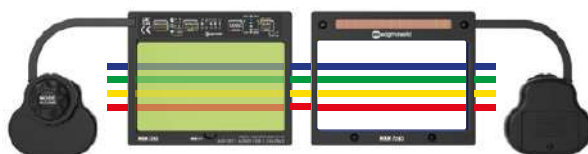
Качественные внешние и внутренние линзы обеспечивают чёткое изображение.



Соответствует EN 175, прочная и лёгкая конструкция.



Эргономичное оголовье с шеститочечной регулировкой для комфорта.



True Color естественные цвета и минимальная усталость глаз.

МКМ 726S

Применяемые процессы:

Ручная дуговая сварка (SMAW), Механизированная сварка (MIG/MAG), Сварка порошковой проволокой (FCAW), Аргонодуговая сварка (TIG), Углеродная сварка (CAW), Плазменная сварка (PAW), Шлифовка (Grinding)



| Технические характеристики | МКМ 726S | Расходные материалы | | |
|----------------------------|--|---------------------|------------------|---------------|
| | | № детали | Наименование | Код материала |
| Оптический класс | 1/1/1/2 | | | |
| Поле обзора | 100 x 60 мм | 1 | Внешняя линза | 8501304020 |
| Размер картриджа | 110 x 90 x 9 мм | 2 | Картридж МКМ | 8501LCD726 |
| Диапазон затемнения | W 4 - 8 / 9 - 13 | 3 | Внутренняя линза | 85010726IC |
| Управление затемнением | Внутреннее, переменное | 4 | Оголовье | 8501406BAS |
| Количество сенсоров | 4 | 5 | Винт | 8501304014 |
| Включение / выключение | Автоматическое | 6 | Корпус маски | 8500405003 |
| Источник питания | Солнечная батарея, сменная батарейка 2 x CR2450 | 7 | Держатель линзы | 8501304019 |
| Время срабатывания | 1 / 30,000 с (переход свет/тьнь) | | | |
| Время осветления | 0,04 – 2,0 с (переход свет/тьнь) | | | |
| Чувствительность работы | ≥ 5 A (DC); ≥ 5 A (AC) | | | |
| Температура эксплуатации | от -5 °C до +55 °C | | | |
| Температура хранения | от -10 °C до +60 °C | | | |
| Вес | 470 г | | | |
| Код продукта | 8500405726 | | | |

МКМ 636МА

Маска Magtaweld МКМ 636МА с автоматическим затемнением обеспечивает широкое поле обзора **100 x 53 мм**, предлагая отличную видимость и надёжную защиту при сварочных работах.

Благодаря усовершенствованному оптическому фильтру маска отличается высокой чувствительностью к дуговому излучению и гарантирует защиту глаз от вредного воздействия, обеспечивая комфорт и безопасность.

Класс оптической защиты: 1/1/1/2

Соответствует EN ISO 16321-2.

Поле обзора 100 x 53 мм обеспечивает отличную видимость рабочей зоны.

Высокая защита с временем переключения 1/30 000 с.

Регулировка затемнения W 4-8 / 9-13, режим шлифовки.



Настройка чувствительности и задержки через сенсорное управление.



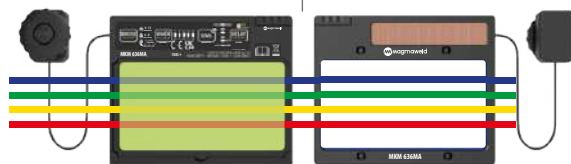
Качественные внешние и внутренние линзы обеспечивают чёткое изображение.



Соответствует EN 175, прочная и лёгкая конструкция.



Эргономичное оголовье с шеститочечной регулировкой для комфорта.

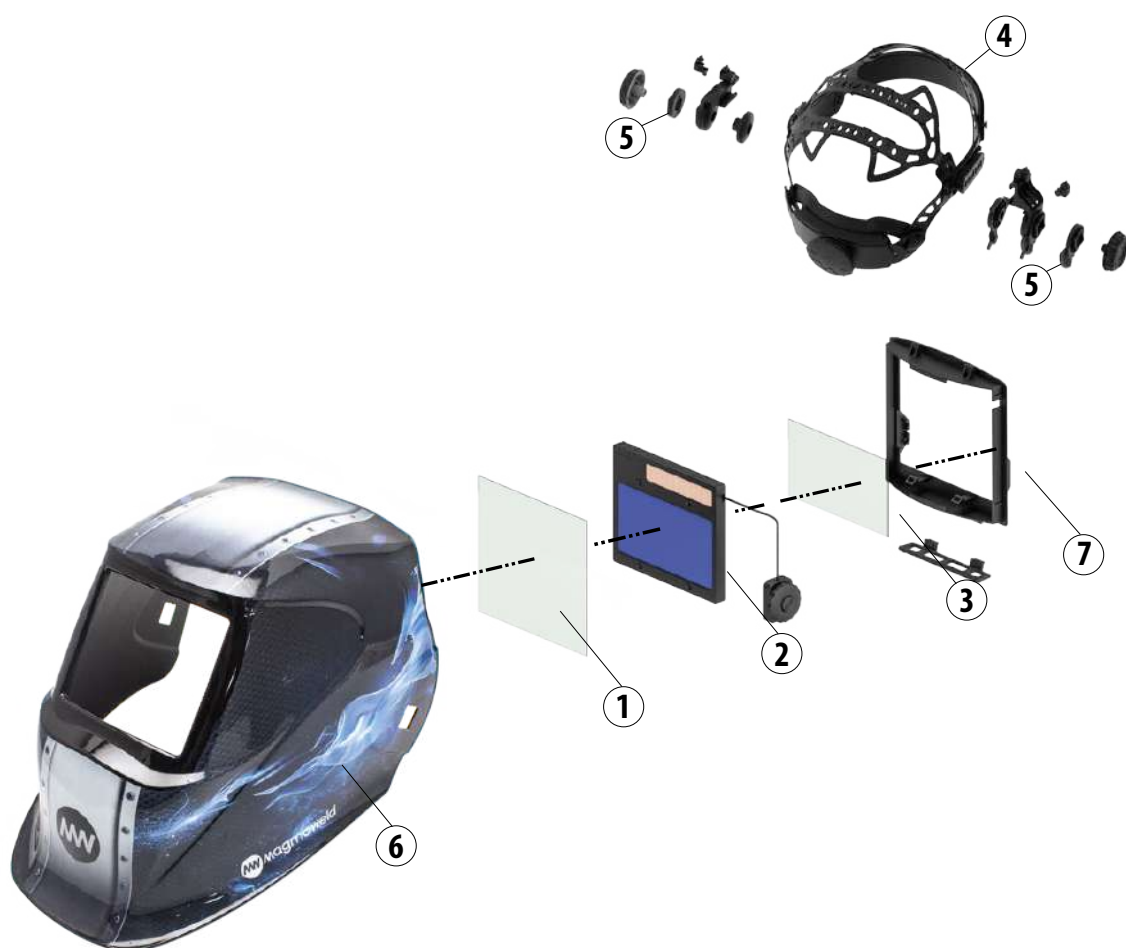


True Color естественные цвета и минимальная усталость глаз.

МКМ 636МА

Применяемые процессы:

Ручная дуговая сварка (SMAW), Механизированная сварка (MIG/MAG), Сварка порошковой проволокой (FCAW), Аргонодуговая сварка (TIG), Углеродная сварка (CAW), Плазменная сварка (PAW), Шлифовка (Grinding)



| Технические характеристики | МКМ 636МА | Расходные материалы | | |
|----------------------------|---|---------------------|------------------|---------------|
| | | № детали | Наименование | Код материала |
| Оптический класс | 1/1/1/2 | | | |
| Поле обзора | 100 x 53 мм | 1 | Внешняя линза | 8501304020 |
| Размер картриджа | 110 x 90 x 9 мм | 2 | Картридж МКМ | 8501LCD636 |
| Диапазон затемнения | W 4 - 8 / 9 - 13 | 3 | Внутренняя линза | 85010636IC |
| Управление затемнением | Внутреннее, переменное | 4 | Оголовье | 8501406BAS |
| Количество сенсоров | 4 | 5 | Винт | 8501304014 |
| Включение / выключение | Автоматическое | 6 | Корпус маски | 8500405004 |
| Источник питания | Солнечная батарея, сменная батарейка 2 x CR2032 | 7 | Держатель линзы | 8501304018 |
| Время срабатывания | 1 / 30 000 с (свет/тьень) | | | |
| Время осветления | 0,04 – 2,0 с, регулируется через LED-панель | | | |
| Чувствительность работы | ≥ 5 A (DC); ≥ 5 A (AC) | | | |
| Температура эксплуатации | от -5 °C до +55 °C | | | |
| Температура хранения | от -10 °C до +60 °C | | | |
| Вес | 450 г | | | |
| Код продукта | 8500405636 | | | |

МКМ 626S

Маска Magmatweld МКМ 626S с автоматическим затемнением имеет поле обзора **96 x 39 мм**, обеспечивая надёжную защиту и высокую чувствительность к сварочной дуге.

Оснащена усовершенствованным светофильтром, обеспечивающим стабильную работу и безопасность зрения при любых условиях сварки.

Класс оптической защиты: 1/1/1/2

Соответствует EN ISO 16321-2.

Поле обзора 96 x 39 мм обеспечивает отличную видимость рабочей зоны.

Высокая защита с временем переключения 1/30 000 с.

Регулировка затемнения W 4-8 / 9-13, режим шлифовки.



Настройка чувствительности и задержки через сенсорное управление.



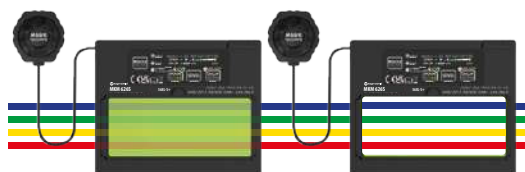
Качественные внешние и внутренние линзы обеспечивают чёткое изображение.



Соответствует EN 175, прочная и лёгкая конструкция.



Эргономичное оголовье с шеститочечной регулировкой для комфорта.



True Color естественные цвета и минимальная усталость глаз.

МКМ 626S

Применяемые процессы:

Ручная дуговая сварка (SMAW), Механизированная сварка (MIG/MAG), Сварка порошковой проволокой (FCAW), Аргонодуговая сварка (TIG), Углеродная сварка (CAW), Плазменная сварка (PAW), Шлифовка (Grinding)



| Технические характеристики | МКМ 636МА | Расходные материалы | | |
|----------------------------|---|---------------------|------------------|---------------|
| | | № детали | Наименование | Код материала |
| Оптический класс | 1/1/1/2 | | | |
| Поле обзора | 96 x 39 мм | 1 | Внешняя линза | 8501304020 |
| Размер картриджа | 110 x 90 x 9 мм | 2 | Картридж МКМ | 8501LCD626 |
| Диапазон затемнения | W 4 - 8 / 9 - 13 | 3 | Внутренняя линза | 850106261C |
| Управление затемнением | Внутреннее, переменное | 4 | Оголовье | 8501406BAS |
| Количество сенсоров | 2 | 5 | Винт | 8501304014 |
| Включение / выключение | Автоматическое | 6 | Корпус маски | 8500405001 |
| Источник питания | Солнечная батарея, сменная батарейка 2 x CR2032 | 7 | Держатель линзы | 8501304018 |
| Время срабатывания | 1 / 30 000 с (свет/тьень) | | | |
| Время осветления | 0,04 – 1,0 с, регулируется через LED-панель | | | |
| Чувствительность работы | ≥ 5 A (DC); ≥ 5 A (AC) | | | |
| Температура эксплуатации | от -5 °C до +55 °C | | | |
| Температура хранения | от -10 °C до +60 °C | | | |
| Вес | 415 г | | | |
| Код продукта | 8500405626 | | | |

СЕРИЯ МКМ

Маски для сварки с автоматическим затемнением серии Magmatweld МКМ сочетают передовые оптические технологии и эргономичный дизайн, обеспечивая высокий уровень защиты и комфорта оператора. Благодаря широкому полю обзора от **96 x 39 мм до 100 x 60 мм** маски серии МКМ гарантируют отличную видимость и высокую чувствительность к дуговому свету, что обеспечивает оптимальную производительность при любых видах сварки. Современная система фильтрации надёжно защищает от вредного ультрафиолетового (UV) и инфракрасного (IR) излучения, снижая риск утомляемости глаз, повреждения роговицы и ухудшения зрения. Прочная конструкция и продуманная эргономика делают маски серии МКМ идеальным выбором для профессионалов, ценящих безопасность, комфорт и эффективность.



МКМ 726S

8500405726

МКМ 636МА

8500405636



МКМ 626S

8500405626



СВАРОЧНЫЕ МАСКИ

СЕРИЯ МКМ

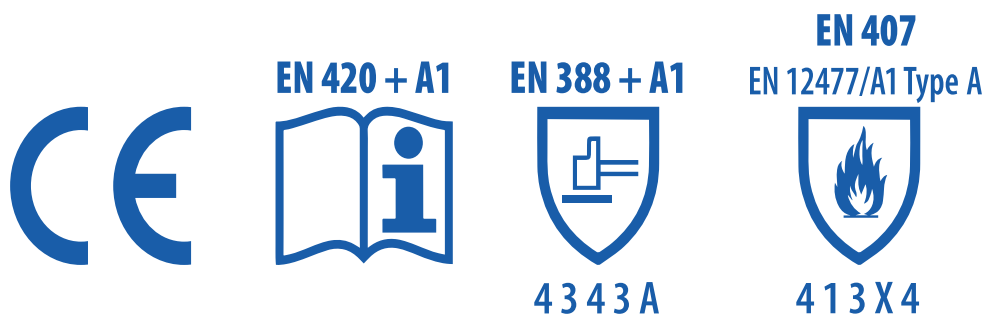
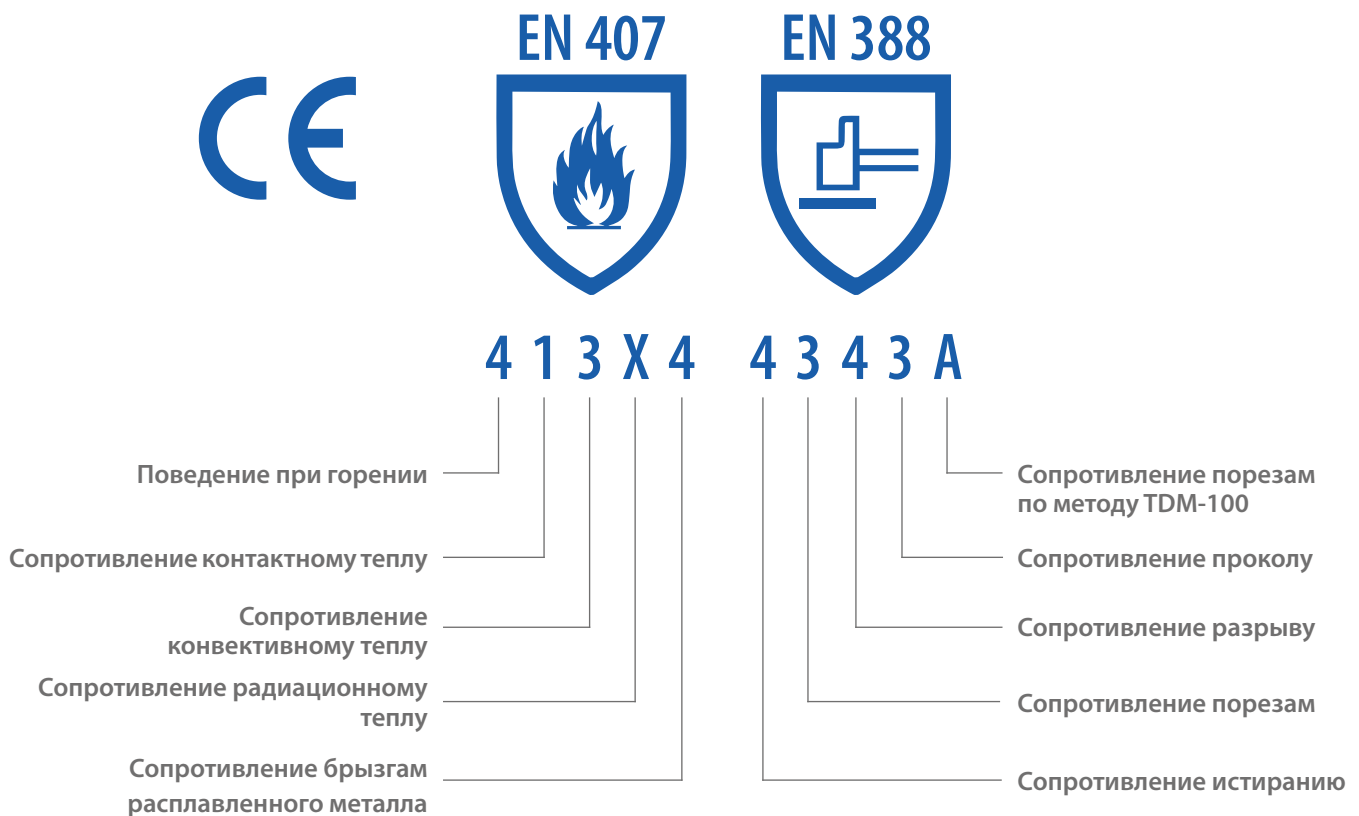


ВЛИЯНИЕ СВАРОЧНОГО ИЗЛУЧЕНИЯ НА ТЕЛО И МЕРЫ БЕЗОПАСНОСТИ

Во время сварочного процесса из-за электрической дуги, образующейся между электродом и свариваемой деталью, возникает излучение, включающее видимый свет высокой интенсивности, ультрафиолетовые (UV) и инфракрасные (IR) лучи, а также тепловую энергию. Длительное воздействие или контакт с UV-излучением и повышенными температурами может привести к ожогам кожи, повреждению тканей и увеличению риска развития рака кожи.

Выбор подходящей защитной одежды имеет решающее значение для защиты тела.

Стандарт **EN ISO 12477:2016 определяет** требования к уровню защиты сварочных перчаток, предназначенных для защиты рук во время сварочных работ.



EN 407 : Минимальный уровень испытаний: 1
 Максимальный уровень испытаний: 4

EN 388 : Минимальный уровень испытаний: 1
 Максимальный уровень испытаний: 4 (уровень устойчивости к порезам до 5)

TIG B200



Перчатки TIG B200 созданы для профессиональных сварщиков, работающих в условиях интенсивного использования TIG-сварки в производстве, обслуживании и ремонте.

Благодаря мягкому материалу (Supersoft) и приятной на ощупь текстуре обеспечивают высокую чувствительность, точность движений и комфорт при длительной работе.

Отличаются гибкостью, надёжной защитой и устойчивостью к высоким температурам, что делает их идеальным выбором для требовательных специалистов, ценящих безопасность и эффективность.



EN 420 + A1



EN 388 + A1



3121X

EN 407
EN 12477/A1 Type B



21XX4X

- Прошита нитями DUPONT® Kevlar® для термостойкости и прочных швов
- Мягкий материал Supersoft обеспечивает превосходную тактильную чувствительность и точность
- Удлинённая манжета обеспечивает дополнительную защиту и соответствует требованиям стандартов безопасности
- Испытаны и сертифицированы в соответствии со стандартом EN 12477:2016 для сварочных перчаток, обеспечивающих высокий уровень защиты и безопасности

MIG 300



Перчатки MIG 300 разработаны для работы в тяжёлых условиях в автопроме, судостроении и стальных конструкциях.

Они обеспечивают высокую стойкость к порезам, износу и теплу, гарантируя надёжную защиту даже при высокой силе тока.

Усиленная ладонь повышает сопротивление истиранию, а эргономичный дизайн обеспечивает комфорт и гибкость при длительной работе без усталости.



EN 420 + A1



EN 388 + A1



4343A

EN 407
EN 12477/A1 Type A



413X4X

- Сшиты нитками DUPONT® Kevlar® для обеспечения огнестойкости и высокой прочности швов.
- Подкладка из 100% хлопка обеспечивает комфорт при длительном использовании.
- Эргономичный дизайн с усиленной ладонью гарантирует повышенную производительность и удобство.
- Удлинённая манжета обеспечивает дополнительную защиту в соответствии со стандартами безопасности.
- Протестированы и сертифицированы в соответствии со стандартом EN 12477:2016 для сварочных перчаток.

Таблица размеров перчаток

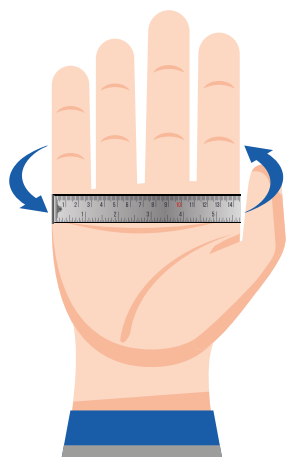
Измерение ширины

Обмотайте сантиметровую ленту вокруг ладони чуть ниже пальцев (не включая большой палец) и сожмите руку в кулак. Используйте полученное значение, чтобы определить размер по таблице.

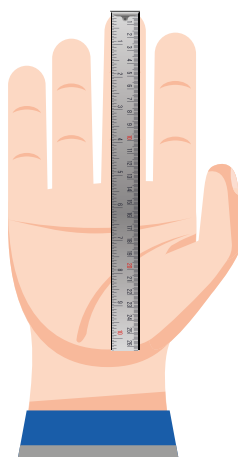
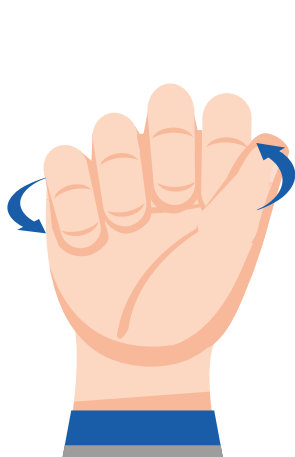
Измерение длины

Измерьте расстояние от основания ладони до кончика среднего пальца.

| Ширина | Длина | Размер |
|--------------|--------------|-----------|
| 152-178 мм | 160 мм | 6 |
| 178-203 мм | 171 мм | 7 |
| 203-229 мм | 182 мм | 8 |
| 229-254 мм | 192 мм | 9 |
| 254-279 мм | 204 мм | 10 |
| Более 215 мм | Более 215 мм | 11 |



Измерение ширины



Измерение длины

Безостановочная сварка с 1957 года

Magmaweld ведущий разработчик и производитель сварочных решений с 1957 года, базирующийся в Турции.

Ассортимент продукции включает: покрытые электроды, проволоку для сварки MIG/MAG и TIG, порошковую проволоку, проволоку и флюсы для сварки под флюсом, сварочные аппараты, системы фильтрации дыма, сварочные аксессуары и роботизированные системы автоматизации сварки.

Благодаря тому, что 95% ассортимента производится на двух современных заводах в Манисе, Magmaweld гарантирует высокое качество и надёжность продукции, которой доверяют профессионалы по всему миру.



(+90) 444 93 53
magmaweld.ru
russia@magmaweld.com